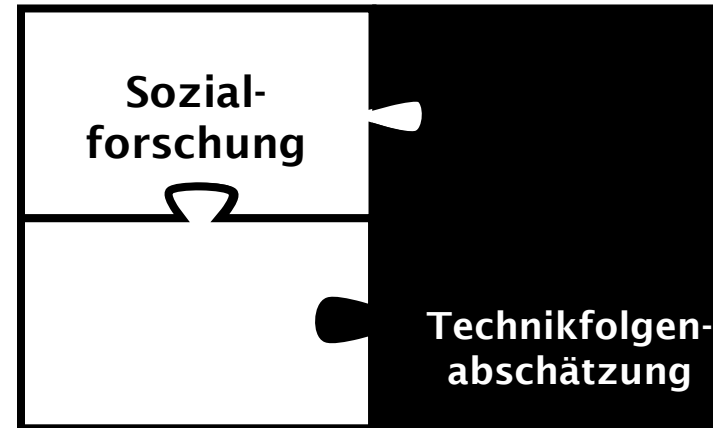


Interdisziplinäre Verknüpfung

**Sozialwissenschaftliche
Umfrageforschung**

- in verschiedenen Arbeitsfeldern und
- mit verschiedenen Zielgruppen



- **Akzeptanz- und Technologiefolgenforschung**
- **ELSA-Forschung** (Ethical, Legal, and Social Aspects)

Qualitative und/oder quantitative Methoden

- **(Teil-) Standardisierte Befragungen:** papierbasiert, online, mündlich
- **Sekundäranalysen** von Mehrthemen-befragungen (z.B. ALLBUS)
- **Standardisierte Literaturstudien** und **Inhaltsanalysen**
- **Analyse amtlicher Statistik** (z.B. Mikrozensus) **oder prozessproduzierter Daten**
- ((Teil-) standardisierte) **Qualitative Interviews:** mündlich, schriftlich, persönlich, online
- **Mixed-Methods**

Destinations & TOPICs

CLUSTER 4 DESTINATION 1: TWIN GREEN AND DIGITAL TRANSITION 2024

HORIZON-CL4-2024-TWIN-TRANSITION-01-03: Manufacturing as a Service: Technologies for customised, flexible, and decentralised production on demand (Made in Europe Partnership)

HORIZON-CL4-2024-TWIN-TRANSITION-01-12: Enhanced assessment, intervention and repair of civil engineering infrastructure

HORIZON-CL4-2024-TWIN-TRANSITION-01-32: Optimisation of thermal energy flows in the process industry (Processes4Planet partnership)

HORIZON-CL4-2024-TWIN-TRANSITION-01-34: Renewable hydrogen used as feedstock in innovative production routes (Processes4Planet Partnership)

HORIZON-CL4-2024-TWIN-TRANSITION-01-44: Digital transformation and ensuring a better use of industrial data, which can optimise steel supply chains (Clean Steel Partnership)

CLUSTER 4 DESTINATION 2: INCREASED AUTONOMY IN KEY STRATEGIC VALUE CHAINS FOR RESILIENT INDUSTRY 2024

HORIZON-CL4-2024-RESILIENCE-01-24: Development of safe and sustainable by design alternatives

HORIZON-CL4-2024-RESILIENCE-01-35: Biodegradable polymers for sustainable packaging materials

HORIZON-CL4-2024-RESILIENCE-01-36: Advanced biomaterials for the Health Care

CLUSTER 4 DESTINATION 6: Call – A HUMAN-CENTRED AND ETHICAL DEVELOPMENT OF DIGITAL AND INDUSTRIAL TECHNOLOGIES

Verschiedene Möglichkeiten, z.B.

HORIZON-CL4-2023-HUMAN-01-01: Efficient trustworthy AI

HORIZON-CL4-2023-HUMAN-01-04: Open innovation

Sie suchen einen Kooperationspartner mit Erfahrung...

- ... in der Befragung von Expert*innen, schwer erreichbaren Zielgruppen usw.?
- ... in der Durchführung von Bevölkerungsumfragen?
- ... in der Forschung im Feld bspw. mit Patient*innen?
- ... für die Erhebung von Technikakzeptanz oder von Bedarfen hierbei und bei anderen Themen?
- ... für Projekte z.B. in den Bereichen Gesundheit, Bildung, Migration, Mobilität, Energie, Mensch–Technik–Interaktion, Künstliche Intelligenz?

Institut für Sozialforschung und Technikfolgenabschätzung

Ostbayerische Technische Hochschule Regensburg (Deutschland)

Kontakt:

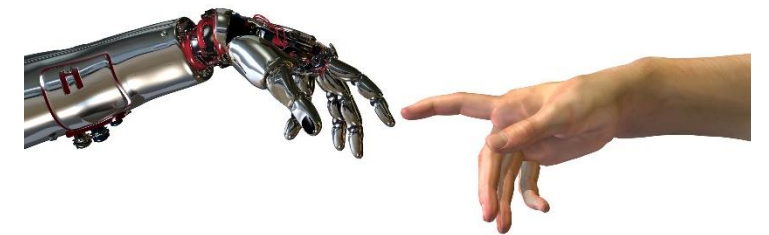
Prof. Dr. Sonja Haug (Sonja.Haug@oth-regensburg.de)

Prof. Dr. Karsten Weber (Karsten.Weber@oth-regensburg.de)

Dr. Caroline Dotter (Caroline1.Dotter@oth-regensburg.de)

Anna Scharf, M.A. (Anna.Scharf@oth-regensburg.de)

Jana Stadlbauer, M.A. (Jana.Stadlbauer@oth-regensburg.de)



www.oth-regensburg.de/IST

IST@oth-regensburg.de